

Théâtre Charles Vauchez de CENSEAU

13 rue Magasin, 39250 CENSEAU



SOMMAIRE

1.	<u>LA SALLE</u>	3
2.	<u>LA SCÈNE</u>	3
	▪ DIMENSION DU PLATEAU	3
	▪ DEGAGEMENTS	3
	▪ ACCES	3
	▪ GRIL	3
	▪ RIDEAUX	3
	▪ LE PLATEAU	3
3.	<u>LES ÉQUIPEMENTS</u>	4
	▪ LA LUMIERE	4
	▪ LE SON	4
	▪ LA VIDEO	4
4.	<u>PLAN DE SALLE</u>	5
5.	<u>PLAN DE SCÈNE</u>	6
6.	<u>PLAN DE FEU DE BASE</u>	7
7.	<u>PHOTOS</u>	9
	▪ LA SCENE	9
	▪ LA SALLE	10

1. LA SALLE

- Jauge : 195 places
- Régie en fond de salle
- Électricité 380V/240V 32A
- Lumière salle pilotée par variateur

2. LA SCÈNE

- **Dimension du plateau**

Nez de scène au cadre de scène	1.00 m
Ouverture au cadre de scène	6.00 m
Ouverture mur à mur	7.60 m
Profondeur du cadre	3.00 m
Hauteur sous perches	3.50 m

- **Dégagements**

Jardin	0.70 m
Cours	0.70 m

- **Accès**

Loges : 2 petites loges au rez-de-chaussée (équipement sommaire, point d'eau)
Cours vers jardin : en fond de scène, derrière rideau

- **Gril**

2 perches fixes
1 perche fixe en salle
2 potences en salle

- **Rideaux**

1 rideau avant scène rouge
1 pendrillons noir en fond de scène
Pendrillons noirs à cours et à jardin

- **Le plateau**

Parquet en chêne clair

3. LES ÉQUIPEMENTS

▪ La lumière

Jeu d'orgue :	MAC MAH Stage 24
Gradateur :	4 x SCANIC 6 x 2 kW
Projecteurs :	8 PAR 64 1000W
	4 PAR 56 300W
	4 PAR 38 75W
	5 PC 1000W
	14 PC 500/650W
	4 Découpe 1000W
	2 Découpe 650W
	2 Guirlande de fête
	4 Halogène

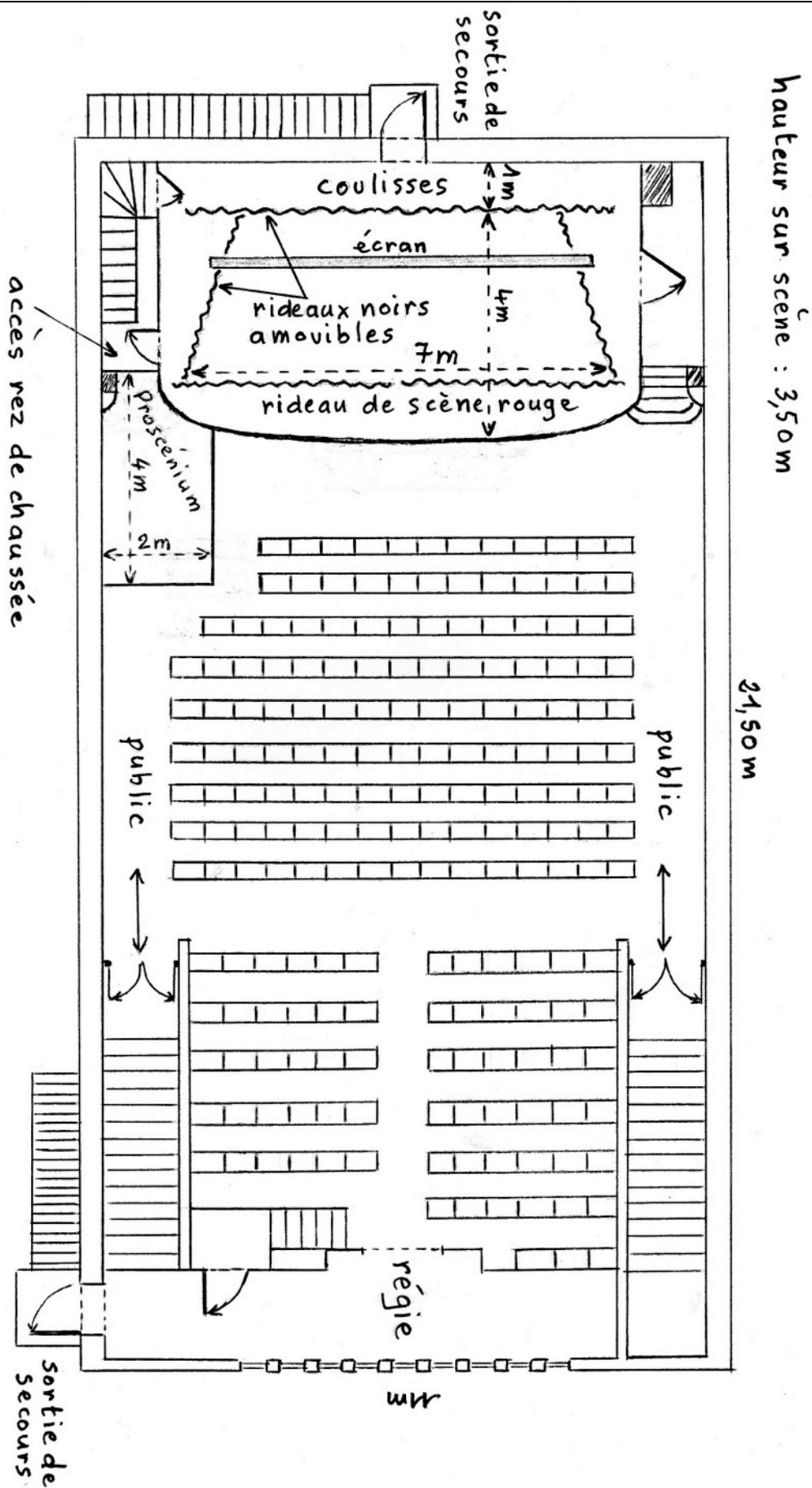
▪ Le son

Console :	JB SYSTEMS MM 10 avec stagebox 12/4 au plateau
Amplificateur :	2 YAMAHA CP-2000
Diffusion façade :	4 enceintes en salle (adapté uniquement à de la diffusion)
Pieds de micro :	Grands 4 Petits 4
Micros :	SM 58 2
Périphériques :	1 lecteur CD
Divers :	1 DI SAMSOM S.direct plus (2 voies)

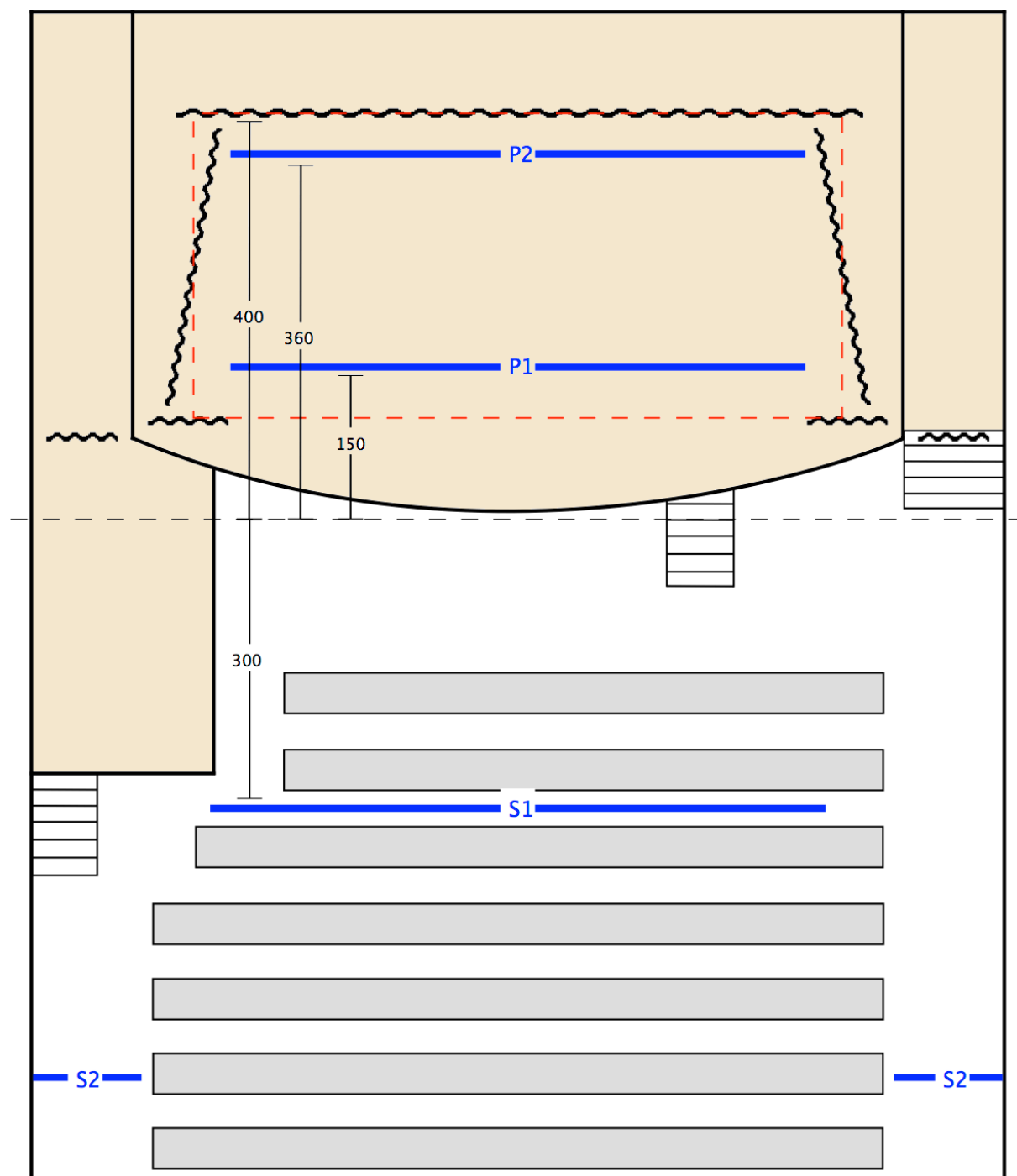
▪ La vidéo

Vidéoprojecteur :	OPTOMA
Écran :	7 m x 3 m sur scène
Périphériques :	Lecteur DVD HYUNDAI HDMI avec télécommande
Divers :	Câble VGA reliant la régie au plateau

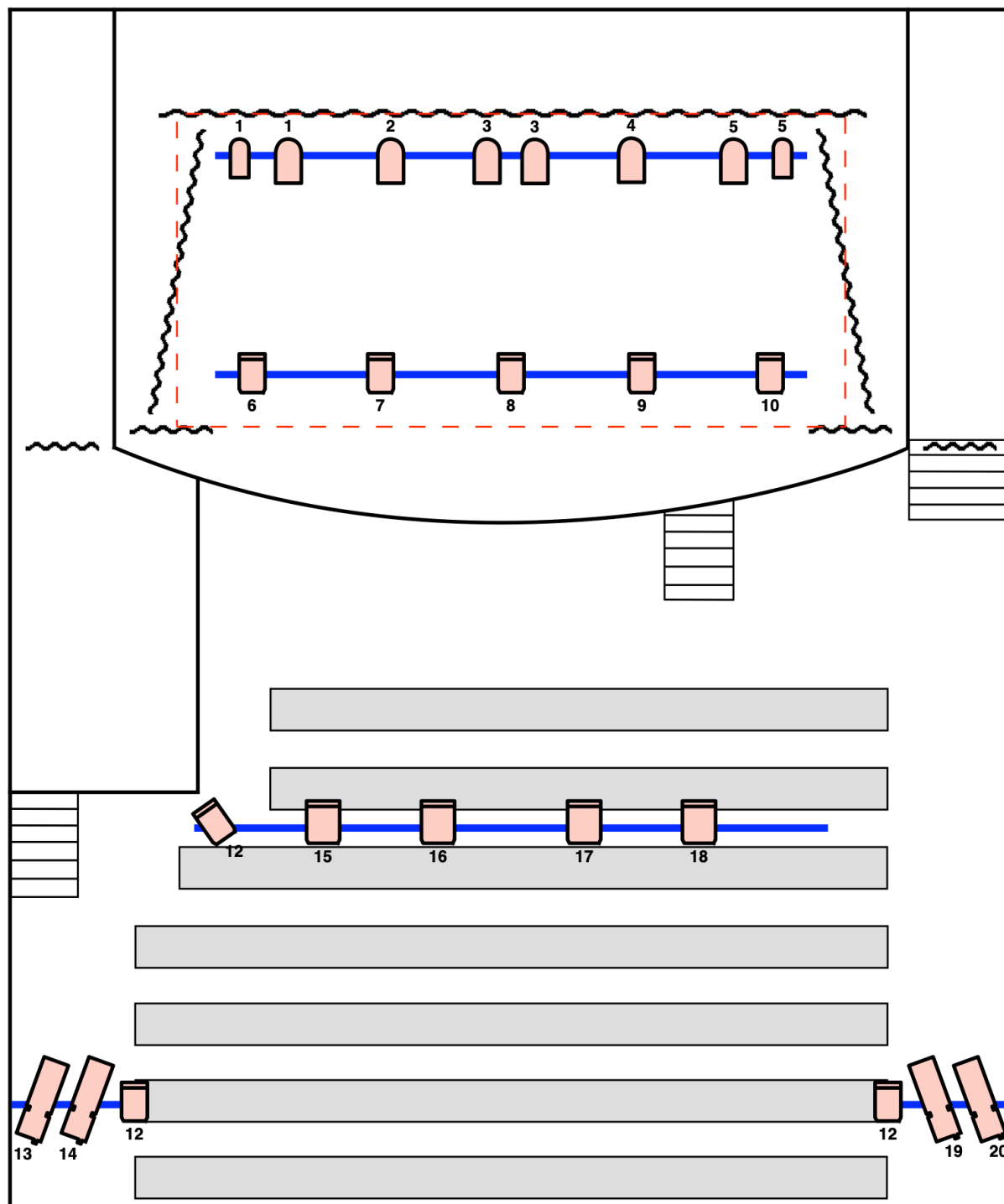
4. PLAN DE SALLE



5. PLAN DE SCÈNE



6. PLAN DE FEU DE BASE



N° PRISE	PROJECTEUR	N° CIRCUIT
----------	------------	------------

PLF AR (CONTRE)

1	1 x PAR 64 1KW CP 62 + 1 x PAR 56 300W CP 62	1
2	1 x PAR 64 1KW CP 62	2
3	2 x PAR 64 1000W CP 62	3
4	1 x PAR 64 1KW CP 62	4
5	1 x PAR 64 1KW CP 62 + 1 x PAR 56 300W CP 62	5

PLF AV (DOUCHE)

1	1 x PC 500/650W	6
2	1 x PC 500/650W	7
4	1 x PC 500/650W	8
5	1 x PC 500/650W	9
3	1 x PC 500/650W	10

LTR D (SOL)

1		
2		
3		
4		
5		

LTR G (FACE)

1	1 x PC 1000W	15
2	1 x PC 1000W	16
3	1 x PC 1000W	17
4	1 x PC 1000W	18
5	1 x PC 500/650W (PROSC.)	12

SALLE D

1	DÉCOUPE 1000W	13
2	DÉCOUPE 1000W	14
3	1 x PC 500/650W (PROSC.)	11
4		

SALLE G

1	DÉCOUPE 1000W	19
2	DÉCOUPE 1000W	20
3	1 x PC 500/650W (ESCALIER)	21
4		

7. PHOTOS

- La scène



- La salle

